

ABA-Thementag 1

am 29.11.2016 in Opladen beim uvrw

Thema 1, 09:30-12:30:

Gefährdungsbeurteilung psychischer Belastungen

Thema 2, 13:15-16:30:

Mischarbeit

Gastgeber: Andreas Tressin, Alexander Gründler

Arbeitgeberverband der Metall- und Elektroindustrie Rhein-Wupper e.V

Moderation: Kai Beutler, Claudia Bessin, Kathrin Drews

MA&T Sell & Partner GmbH

Verbundprojekt ABA
Altersneutrale beteiligungsorientierte Arbeitsgestaltung

Tool ABA T424

Mischarbeit

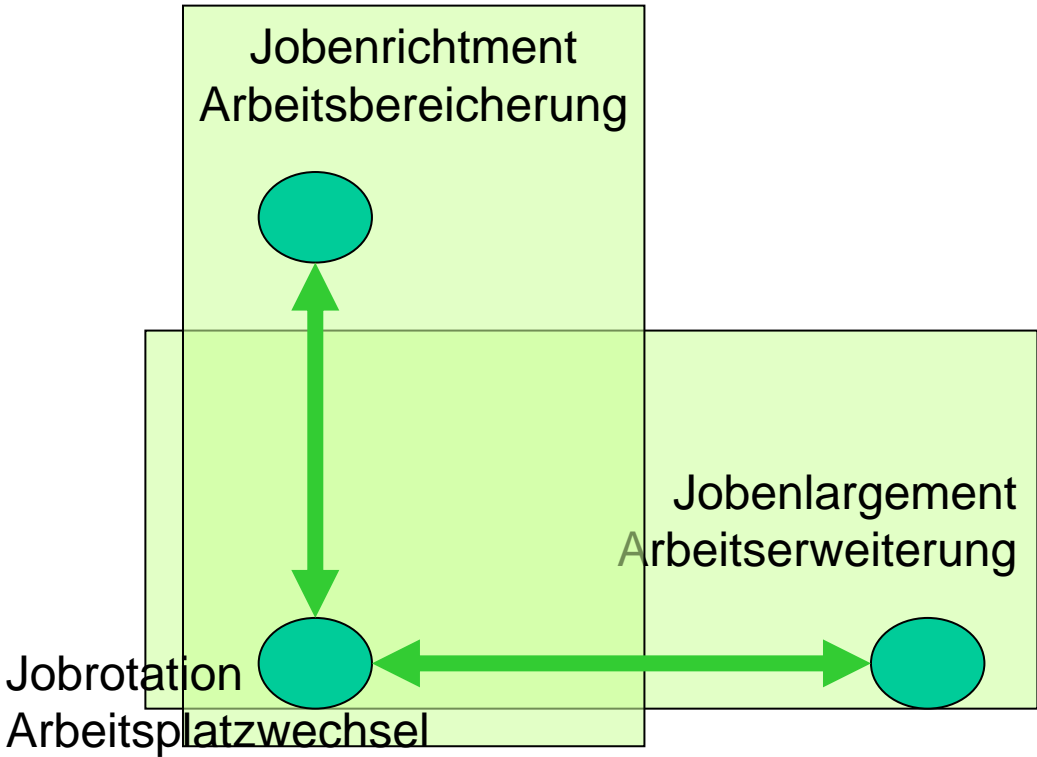
Mischarbeit löst viele Probleme aus der psychischen Gefährungsbeurteilung (Hanjo Bergfeld)

MA&T: Kai Beutler

ABA-Tool 424 Mischarbeit 29.11.2016



Mischen is possible!



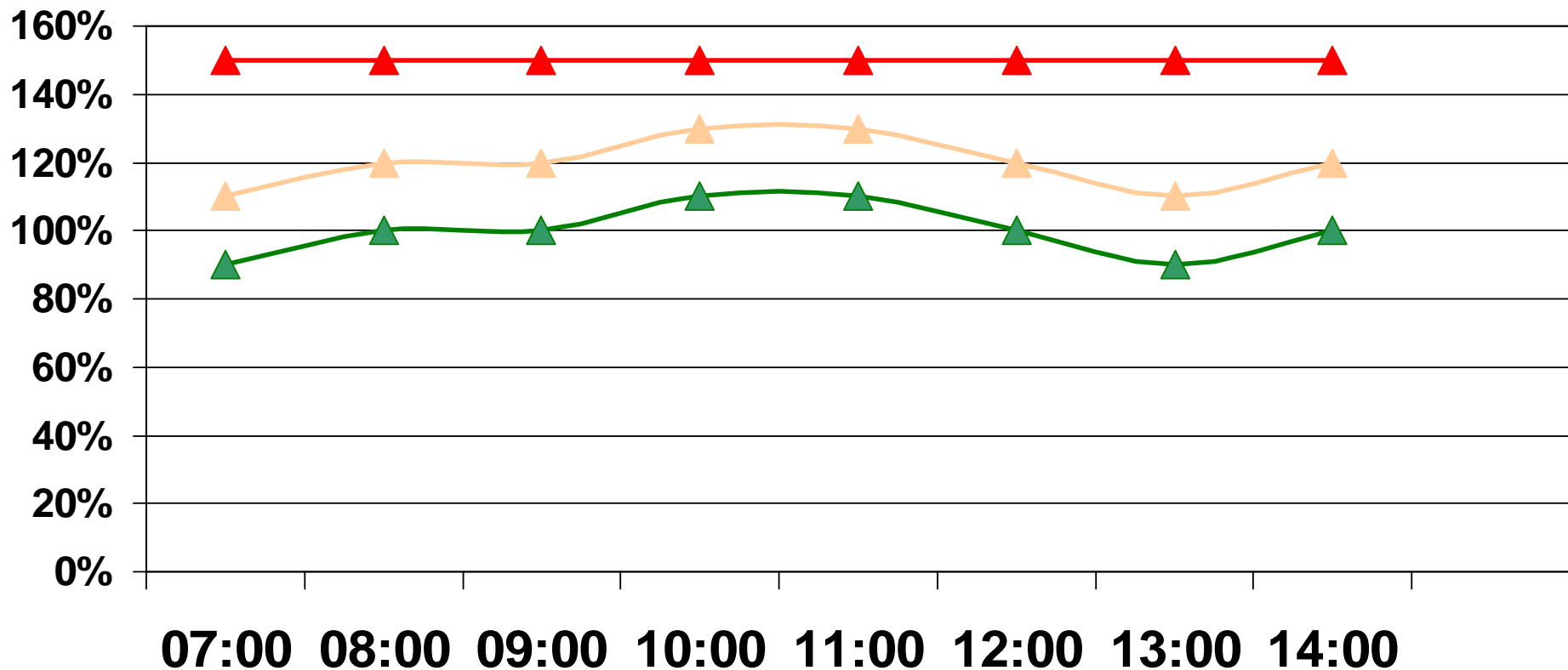
Mischarbeit Eingriffsgrenzen

Frühschicht 06:00 – 14:00

Eingriffsgrenze 1: über die Schicht uneingeschränkt leistbar

Eingriffsgrenze 2: mit bewusster Anstrengung leistbar

Eingriffsgrenze 3: nur kurzfristig mit schneller Ermüdung leistbar



▲ Eingriffsgrenze 3
 ▲ Eingriffsgrenze 2
 ▲ Eingriffsgrenze 1

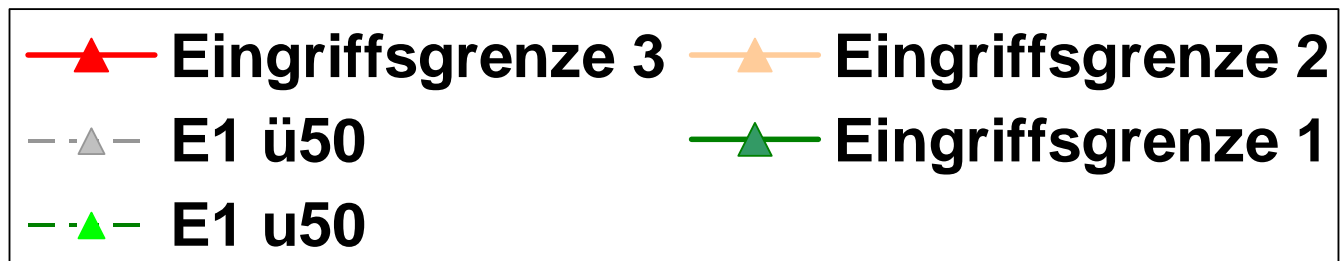
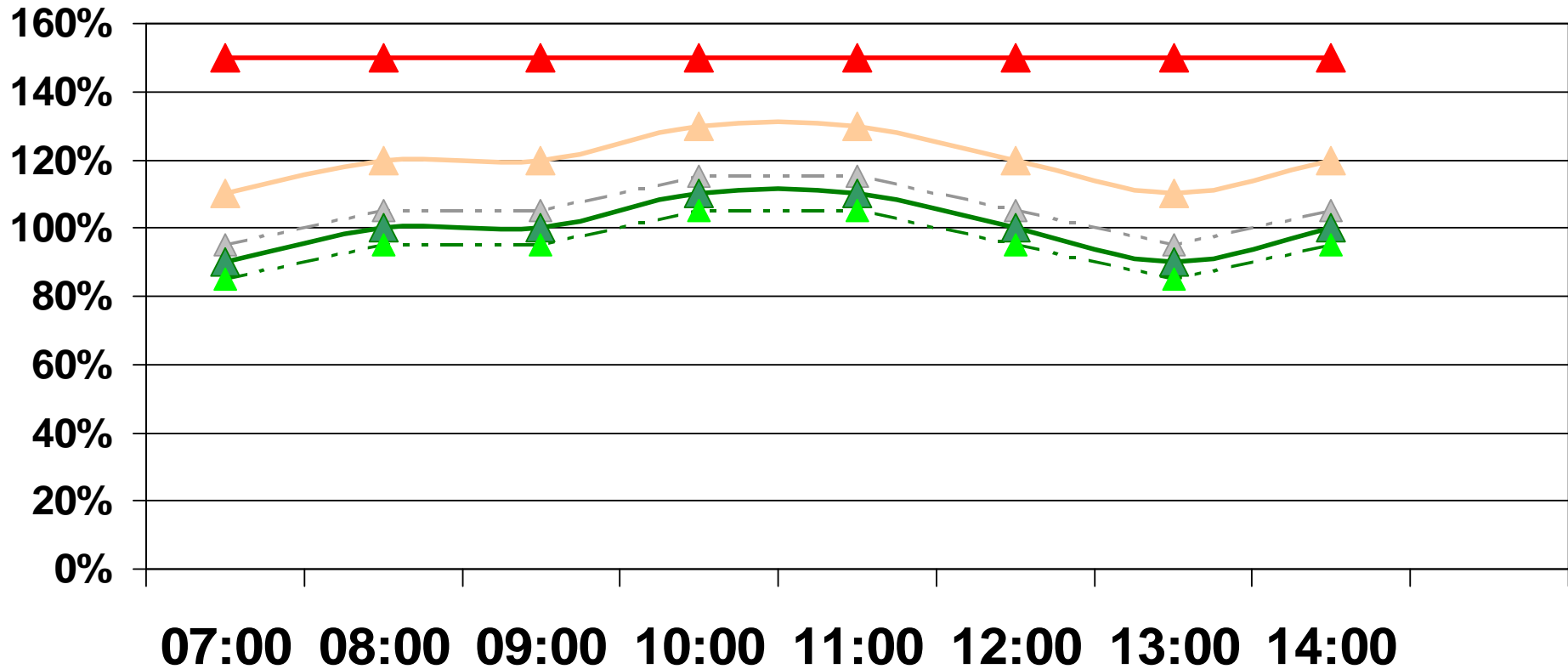
Mischarbeit Eingriffsgrenzen altersdifferenziert

Frühschicht 06:00 – 14:00

Eingriffsgrenze 1: über die Schicht uneingeschränkt leistbar

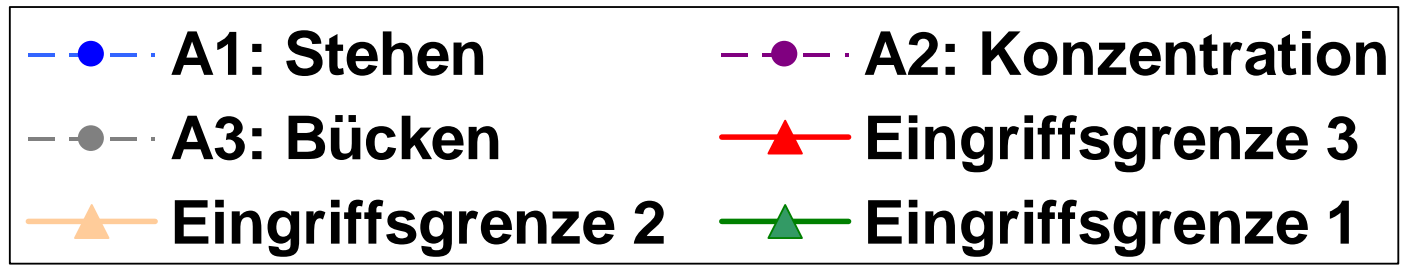
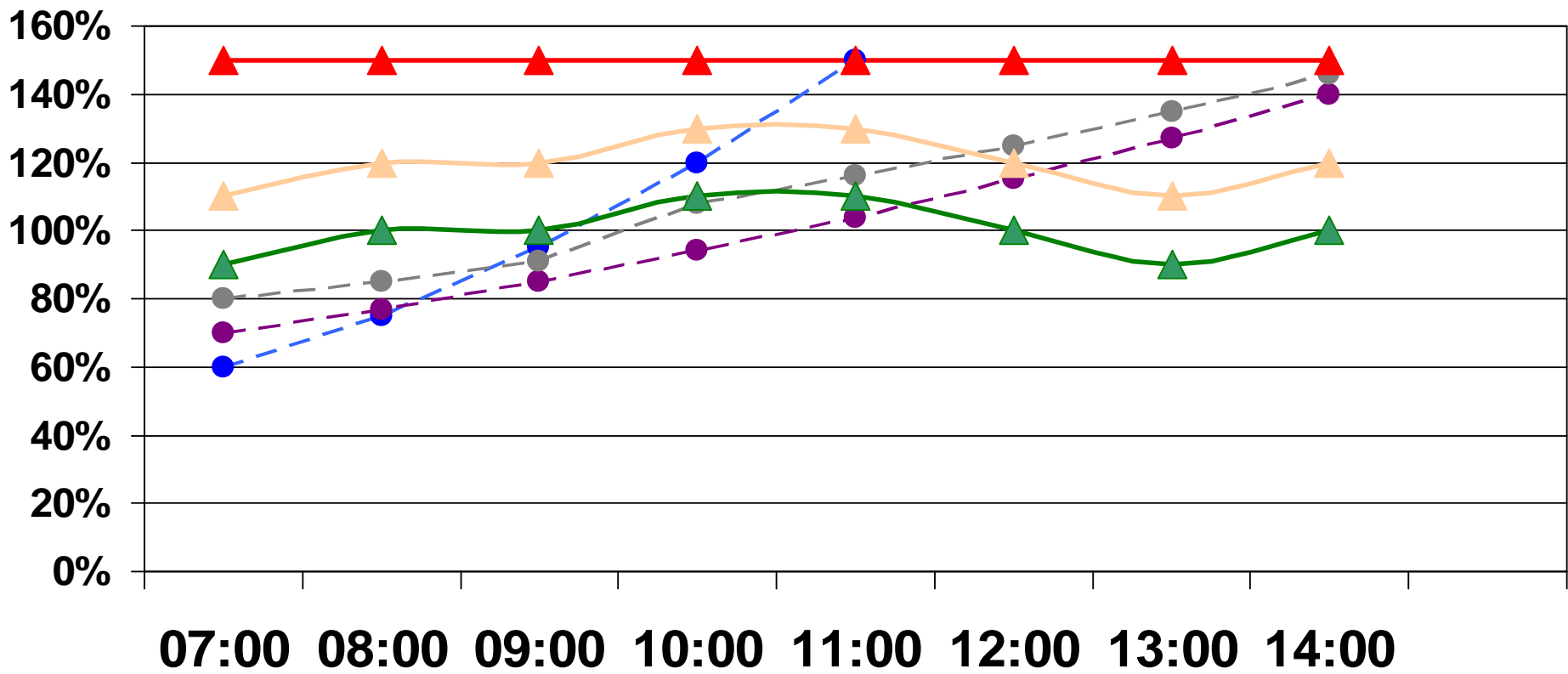
Eingriffsgrenze 2: mit bewusster Anstrengung leistbar

Eingriffsgrenze 3: nur kurzfristig mit schneller Ermüdung leistbar



Mischarbeit Belastungsverläufe

Frühschicht 06:00 – 14:00
 Eingriffsgrenze 1: über die Schicht uneingeschränkt leistbar
 Eingriffsgrenze 2: mit bewusster Anstrengung leistbar
 Eingriffsgrenze 3: nur kurzfristig mit schneller Ermüdung leistbar



Mischarbeit

Belastungsverläufe

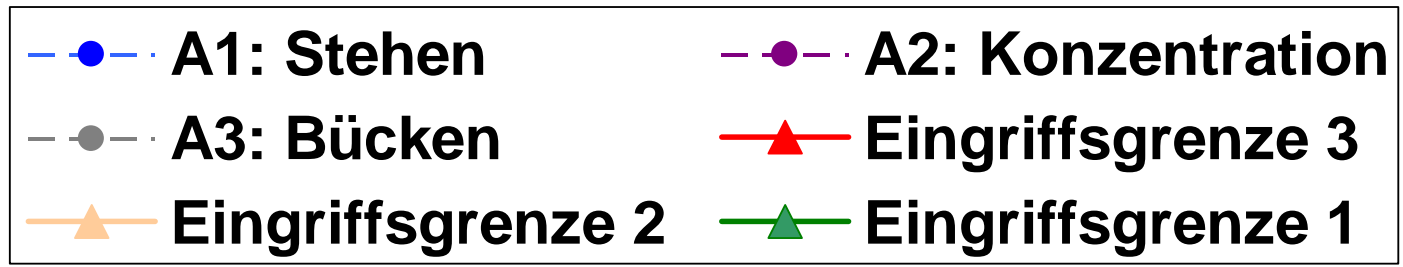
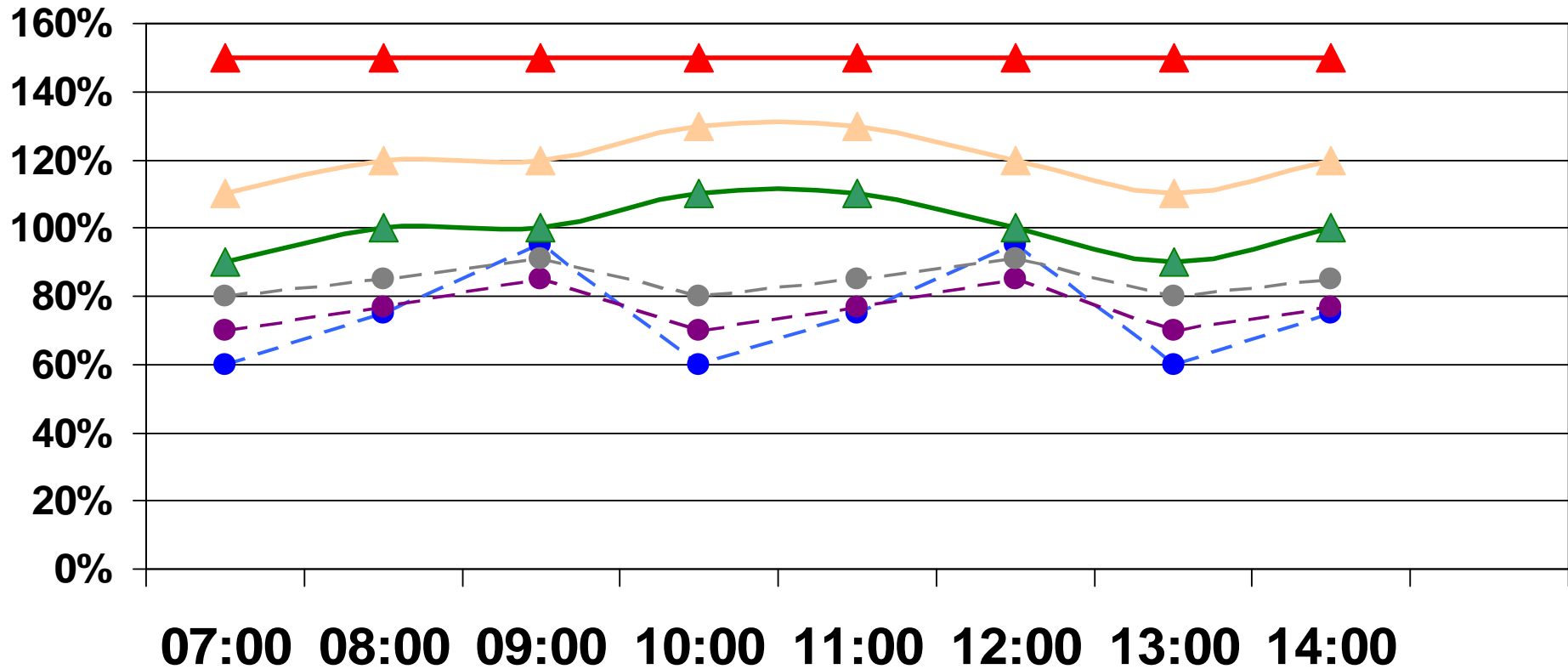
Mit Rotation A1-A2-A3

Frühschicht 06:00 – 14:00

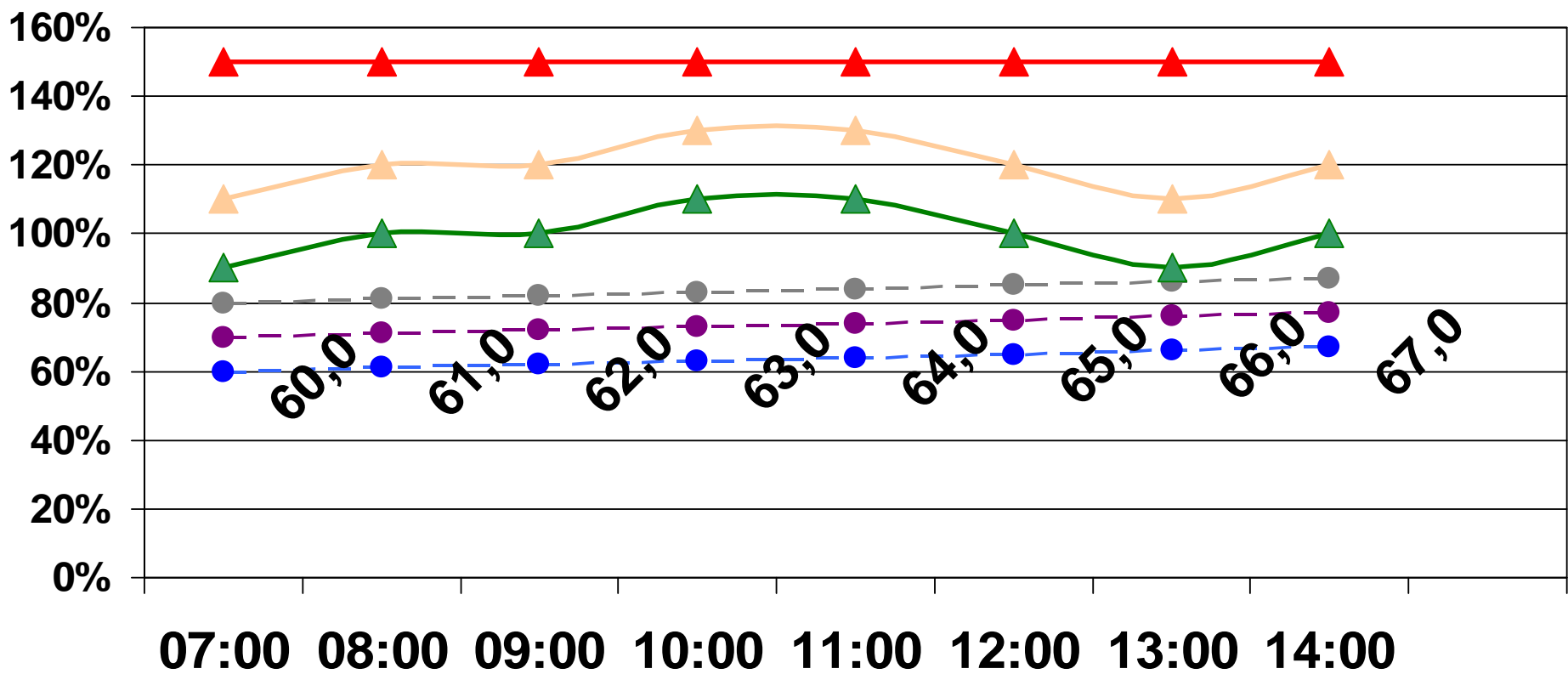
Eingriffsgrenze 1: über die Schicht uneingeschränkt leistbar

Eingriffsgrenze 2: mit bewusster Anstrengung leistbar

Eingriffsgrenze 3: nur kurzfristig mit schneller Ermüdung leistbar



Mischarbeit
 Belastungsverläufe
 Mit Mischarbeit A1+A2+A3



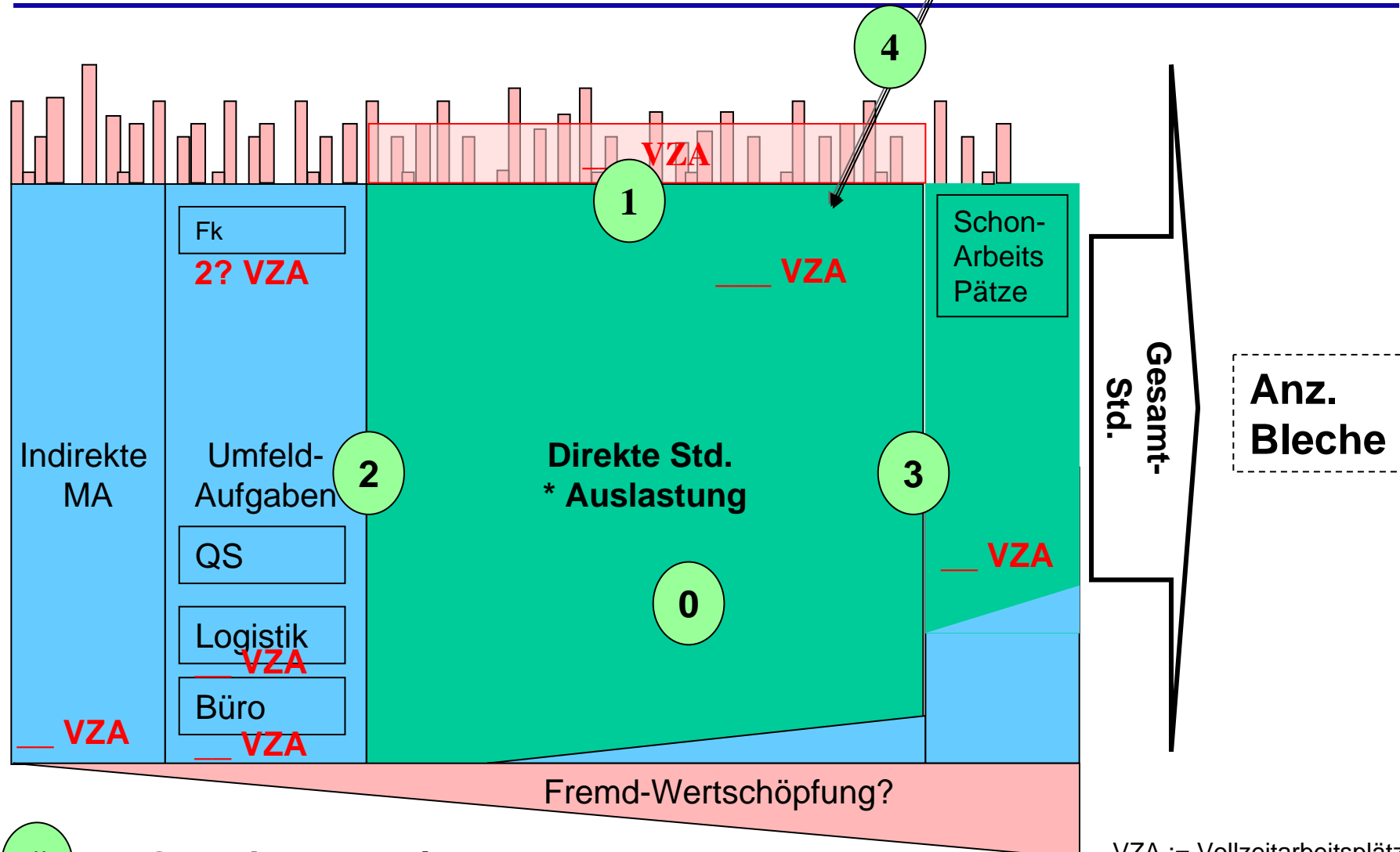
—●— A1: Stehen	-●- A2: Konzentration
-●- A3: Bücken	—▲— Eingriffsgrenze 3
—▲— Eingriffsgrenze 2	—▲— Eingriffsgrenze 1

Betriebsprojekt ABA-T 424 Mischarbeit

Arbeitsvolumen Beispielbetrieb



Andere Bereiche



:= Gestaltungsoptionen

VZA := Vollzeitarbeitsplätze

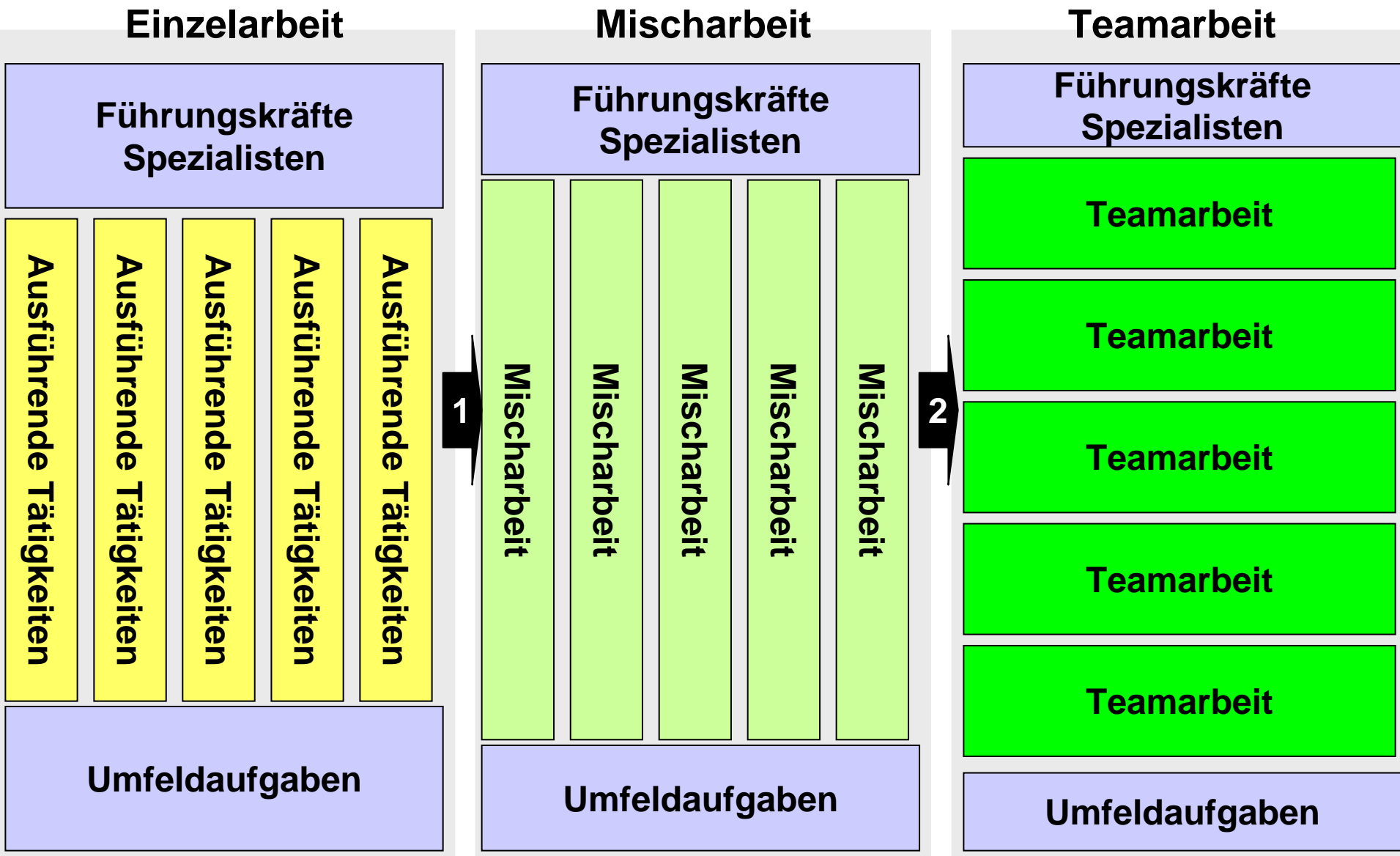


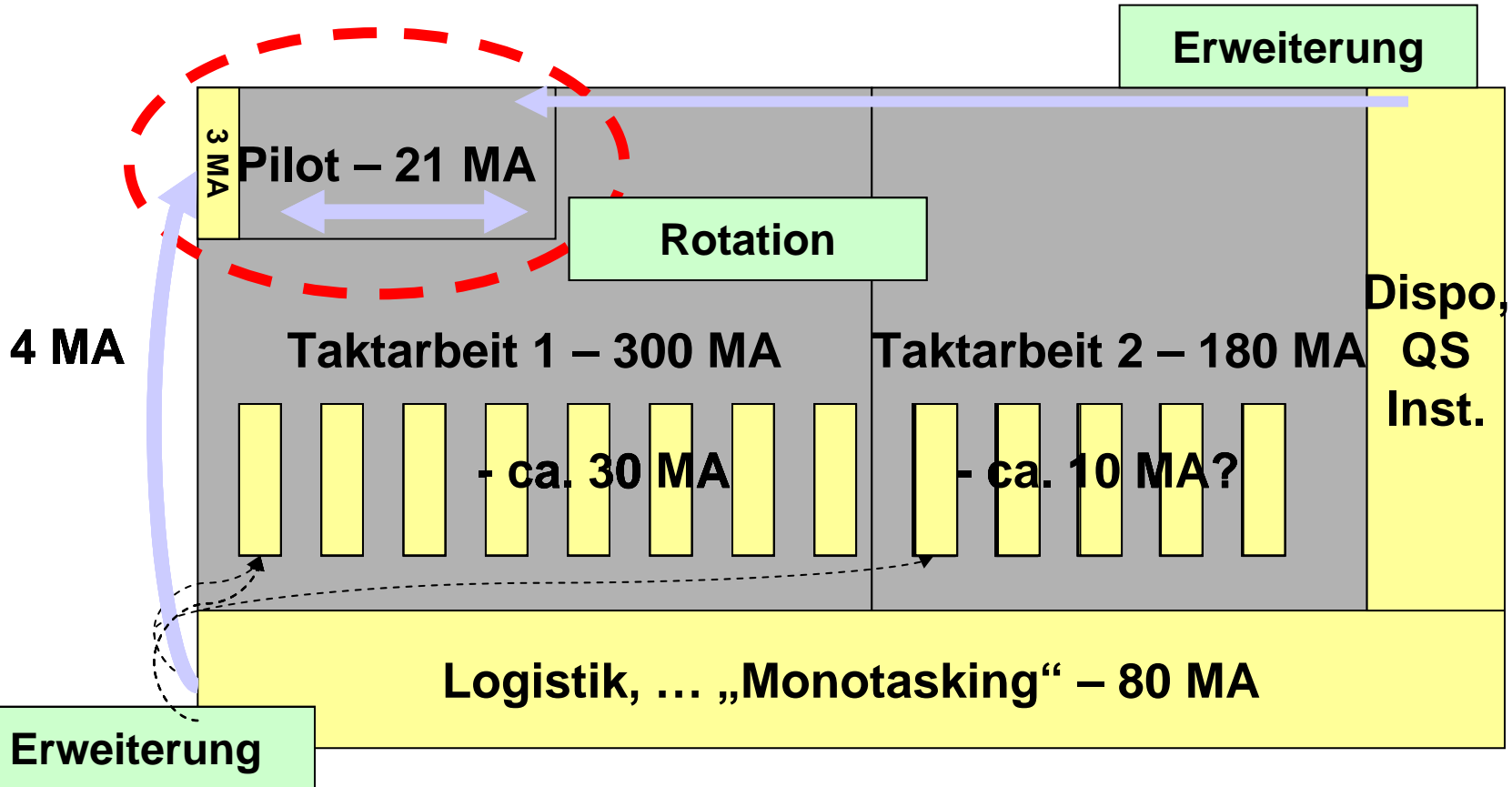
ABA Mischarbeit

Umfeldaufgaben - Arbeitsvolumenanalyse

5 Umfeltaufgaben Dreherei				1=Hauptzeit te	2=Rüstzeit IR	3=Verteilzeit IV	4= Störung	9= Pause		
29.07.2014		Betriebszeit/Schicht	2.100 Min./Woche	x	30%	0%	21%	0%	0%	50%
Schichtbesetzung: 10 MA		Teamkapazität	21.000 Min./Woche							
Umfeltaufgabe	Dauer/Fall	Häufigkeit	Zeit/Woche	tx	1	2	3	4	5	Summe
		1.044 Min./Woche			621 Min./Woche	7 Min./Woche	433 Min./Woche	9 Min./Woche	10 Min./Woche	1.051 Min./Woche
Spalte 1	Spalte 2	Spalte 3	Spalte 4	Sp 5	Spalte 6	Spalte 7	Spalte 8	Spalte 9	Spalte 10	Spalte 11
1 Art Nr. 4554, MaschNr. 232										
11	Papier schneiden	8 Min.	5 */Woche	40 Min./Woche	1	40 Min./Woche	0 Min./Woche	0 Min./Woche	0 Min./Woche	40 Min./Woche
12	Kiste mit Rohteilen befüllen	20 Min.	5 */Woche	100 Min./Woche	1	100 Min./Woche	0 Min./Woche	0 Min./Woche	0 Min./Woche	100 Min./Woche
13	Wasser befüllen	10 Min.	5 */Woche	50 Min./Woche	3	0 Min./Woche	0 Min./Woche	50 Min./Woche	0 Min./Woche	50 Min./Woche
14	Platte wechseln	10 Min.	5 */Woche	50 Min./Woche	3	0 Min./Woche	0 Min./Woche	50 Min./Woche	0 Min./Woche	50 Min./Woche
2 Art Nr. 8029-00, MaschNr. 221										
21	Papier schneiden	5 Min.	5 */Woche	25 Min./Woche	1	25 Min./Woche	0 Min./Woche	0 Min./Woche	0 Min./Woche	25 Min./Woche
22	Kiste mit Rohteilen befüllen	20 Min.	5 */Woche	100 Min./Woche	1	100 Min./Woche	0 Min./Woche	0 Min./Woche	0 Min./Woche	100 Min./Woche
23	Schmieröl nachfüllen	5 Min.	5 */Woche	25 Min./Woche	3	0 Min./Woche	0 Min./Woche	25 Min./Woche	0 Min./Woche	25 Min./Woche
24	Wasser nachfüllen	10 Min.	5 */Woche	50 Min./Woche	3	0 Min./Woche	0 Min./Woche	50 Min./Woche	0 Min./Woche	50 Min./Woche
25	neue Kiste vorbereiten	5 Min.	5 */Woche	25 Min./Woche	3	0 Min./Woche	0 Min./Woche	25 Min./Woche	0 Min./Woche	25 Min./Woche
26	Platte wechseln	10 Min.	5 */Woche	50 Min./Woche	3	0 Min./Woche	0 Min./Woche	50 Min./Woche	0 Min./Woche	50 Min./Woche
3 Art Nr. 7015-00, Maschnr. 219										
31	Papier schneiden	5 Min.	5 */Woche	25 Min./Woche	1	25 Min./Woche	0 Min./Woche	0 Min./Woche	0 Min./Woche	25 Min./Woche
32	Platte wechseln	10 Min.	5 */Woche	50 Min./Woche	3	0 Min./Woche	0 Min./Woche	50 Min./Woche	0 Min./Woche	50 Min./Woche
33	Rohteile nachfüllen	10 Min.	5 */Woche	50 Min./Woche	1	50 Min./Woche	0 Min./Woche	0 Min./Woche	0 Min./Woche	50 Min./Woche
34	Wasser nachfüllen	5 Min.	5 */Woche	25 Min./Woche	3	0 Min./Woche	0 Min./Woche	25 Min./Woche	0 Min./Woche	25 Min./Woche
4 Art Nr. 6479-01, Maschnr. 227										
41	Papier schneiden	5 Min.	5 */Woche	25 Min./Woche	1	25 Min./Woche	0 Min./Woche	0 Min./Woche	0 Min./Woche	25 Min./Woche
42	Kiste mit Rohteilen nachfüllen	15 Min.	5 */Woche	75 Min./Woche	1	75 Min./Woche	0 Min./Woche	0 Min./Woche	0 Min./Woche	75 Min./Woche
43	Platte wechseln	10 Min.	5 */Woche	50 Min./Woche	3	0 Min./Woche	0 Min./Woche	50 Min./Woche	0 Min./Woche	50 Min./Woche
5 Art Nr. 6479-02, MaschNr. 227										
51	Papier schneiden	15 Min.	5 */Woche	75 Min./Woche	1	75 Min./Woche	0 Min./Woche	0 Min./Woche	0 Min./Woche	75 Min./Woche
52	Kiste nachfüllen	20 Min.	5 */Woche	100 Min./Woche	1	100 Min./Woche	0 Min./Woche	0 Min./Woche	0 Min./Woche	100 Min./Woche
53	Wechseln volle Kiste gegen leere Kiste	10 Min.	5 */Woche	50 Min./Woche	3	0 Min./Woche	0 Min./Woche	50 Min./Woche	0 Min./Woche	50 Min./Woche
6	Rüsten Auftrag				2	0 Min./Woche	0 Min./Woche	0 Min./Woche	0 Min./Woche	0 Min./Woche
7	Wartung				3	0 Min./Woche	0 Min./Woche	0 Min./Woche	0 Min./Woche	0 Min./Woche
8	Reinigung Maschine				3	0 Min./Woche	0 Min./Woche	0 Min./Woche	0 Min./Woche	0 Min./Woche
9	Reinigung Boden				3	0 Min./Woche	0 Min./Woche	0 Min./Woche	0 Min./Woche	0 Min./Woche
10	Entsorgung Müll, Wertstoffe etc.				3	0 Min./Woche	0 Min./Woche	0 Min./Woche	0 Min./Woche	0 Min./Woche
11	vorbeugende Instandhaltung nach Checkliste	5 Min.	10 */Woche	50 Min./Woche	3					0 Min./Woche
12	Störung beheben				4	0 Min./Woche	0 Min./Woche	0 Min./Woche	0 Min./Woche	0 Min./Woche

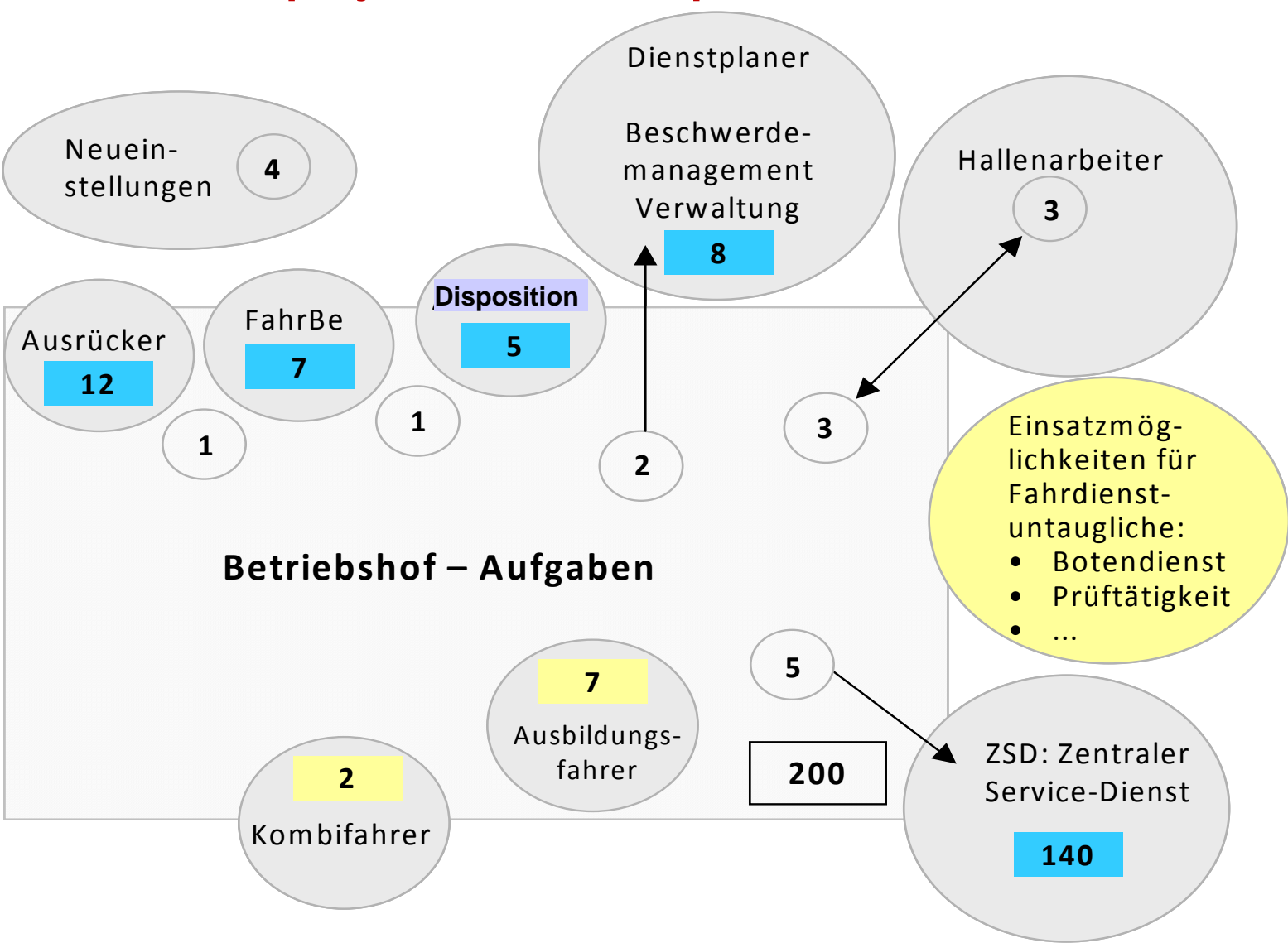
Arbeitsorganisatorische Konzepte: Von der Einzelarbeit über Mischarbeit zur Teamarbeit





- Taktgebundene Aufgabe
- Taktungebundene Mono-Aufgabe

Mischarbeitsprojekt – Praxisbeispiel ÖPNV



ABA Mischarbeit Schritte

Projektauftrag: Ziele, ...



Typen Mischarbeitsbildung

vorrangig

Rotation, Arbeitsplatz- wechsel	Arbeits- erweiterung Jobenlargement	Arbeits- bereicherung, Job- Enrichtment	Übergreifende Aufgabe, Teamarbeit	Tausch – ,Job- Sharing‘	Neueinstellung
<p>Beispiele:</p> <ul style="list-style-type: none"> ○ 	<p>Beispiel:</p> <ul style="list-style-type: none"> ○ Werker selbstprüfung 	<p>Beispiel:</p> <ul style="list-style-type: none"> ○ 	<p>Beispiele:</p> <ul style="list-style-type: none"> ○ 	<p>Beispiele:</p> <ul style="list-style-type: none"> ○ 	<p>Beispiele:</p> <ul style="list-style-type: none"> ○

ABA Mischarbeit, Praxisbeispiel

Akzeptanzabfrage

